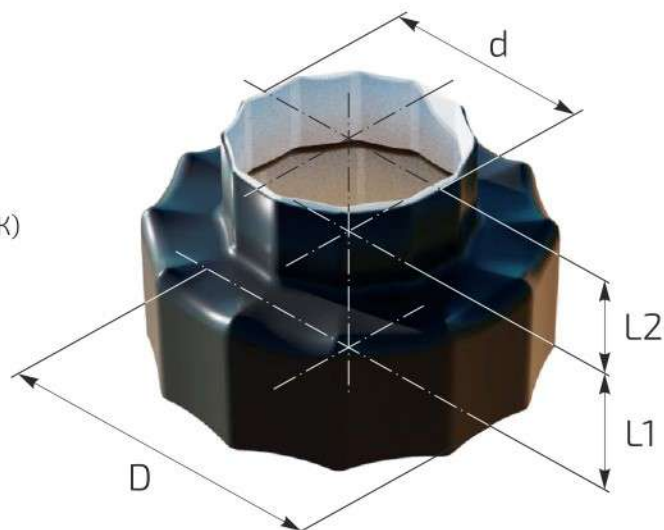


Предохранитель концевой

Изделие используется для гидроизоляции слоя теплоизоляции на торце гибкой трубы.

Материал изготовления:
радиационно модифицированная
сэвилено-полиэтиленовая композиция (СПК)



Обозначение изделия состоит из:

- слов «Предохранитель концевой»;
- символов "REC" ("ТЗИ", "DHEC"), обозначающих марку изделия по классификации производителя;
- типоразмера изделия.

Пример обозначения в заказной спецификации

Концевой предохранитель для изоляции торца гибкой трубы системы ПОЛИМЕРТЕПЛО.PRO типоразмером 125/160:

Предохранитель концевой REC 225 — 1 шт